



**Freemindtronic**

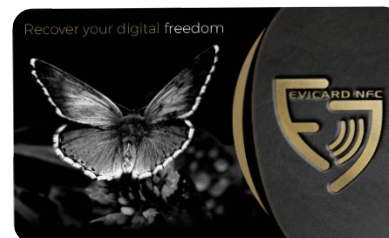
Take back control, take back power

# DÉCOUVERTE DU PRODUIT INPUTSTICK

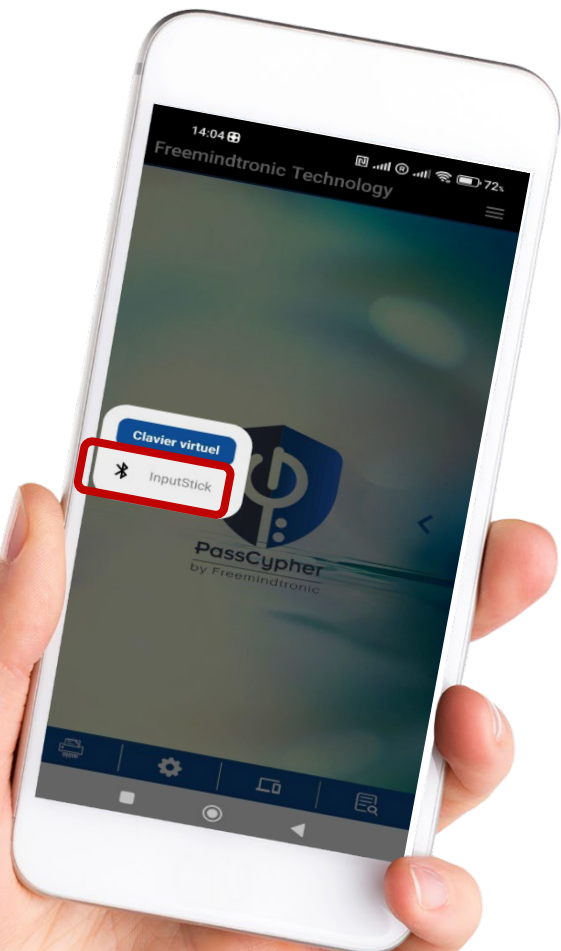
By Freemindtronic



Compatible avec les  
produits Freemindtronic



# Gestion du dispositif Inputstick

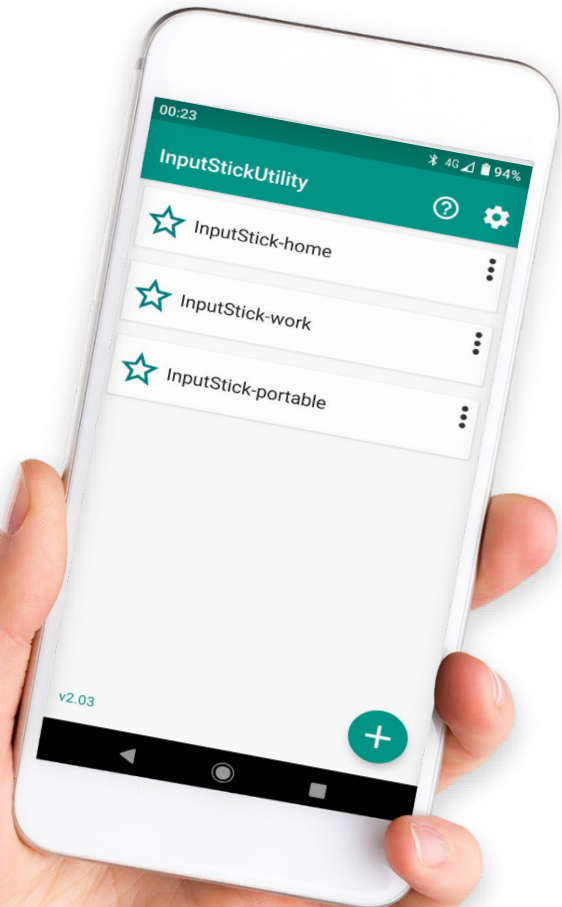


- ✓ Inputstick, connecté au port USB d'un ordinateur émule un clavier numérique
- ✓ Fonctionne avec la technologie Bluetooth
- ✓ Téléchargez l'application Inputstick Utility depuis le Play Store
- ✓ Utilisez votre téléphone NFC et un produit PassCypher Lite
- ✓ Transférez des données (confidentielles) à votre ordinateur sans toucher au clavier.
- ✓ Sécurité de bout en bout via un chiffrement des communications en AES 128.
- ✓ Inputstick est idéal aussi pour contrôler à distance des ordinateurs dans un rayon d'environ 100 mètres.
- ✓ « Plug and Play », il fonctionne immédiatement lorsqu'il est connecté sans rien installer sur l'ordinateur.



 Comment ça marche ?

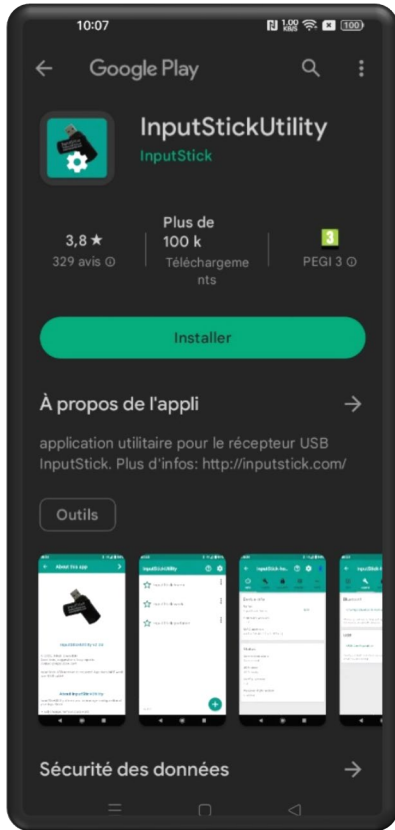
# Il vous faut...



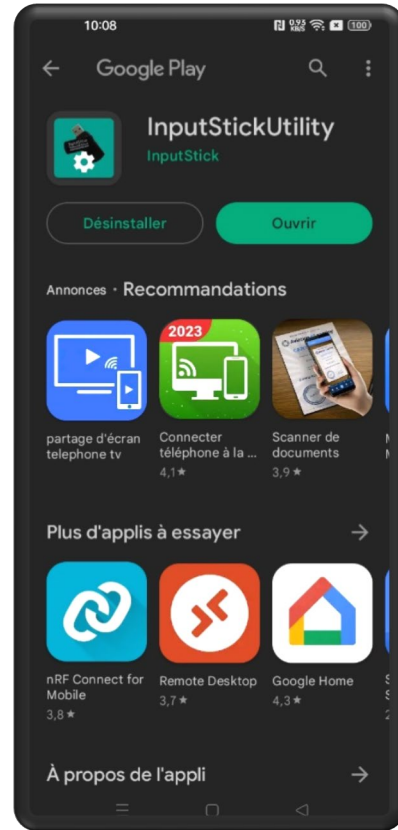
L'application  
« InputstickUtility »  
de Play Store



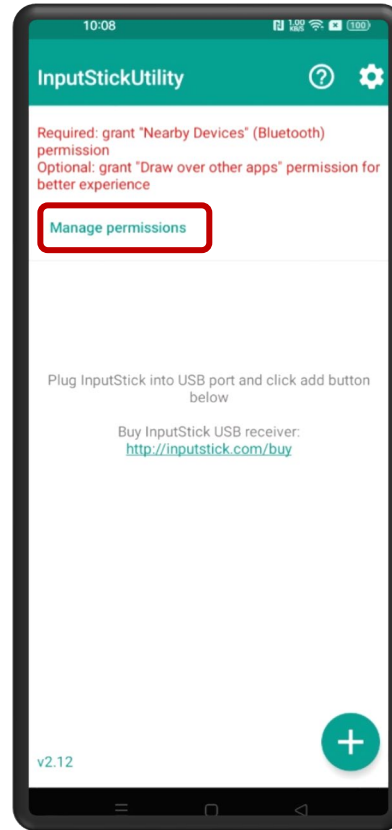
# Télécharger l'application



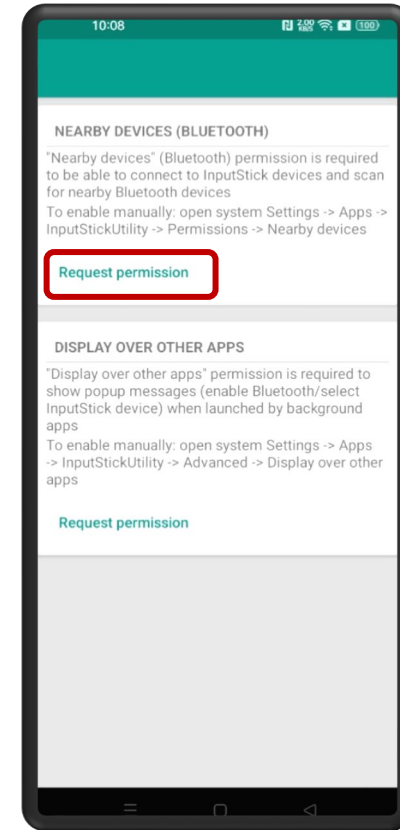
Ouvrez Play Store et téléchargez l'application



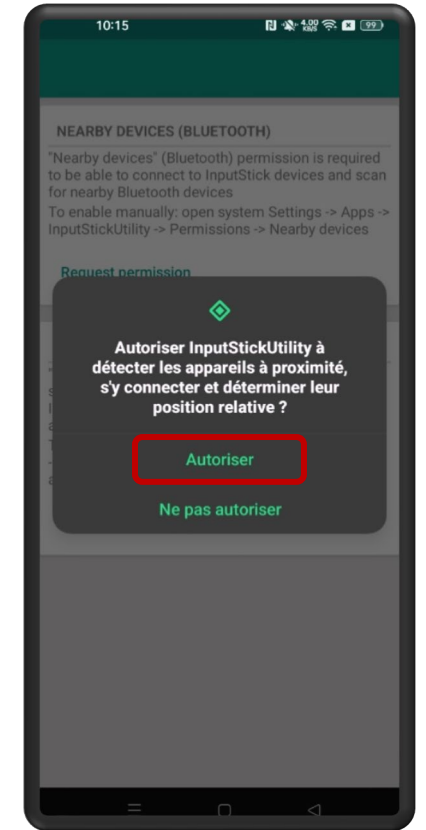
A la fin du téléchargement, cliquez sur « Ouvrir »



Cliquez pour gérer les permissions

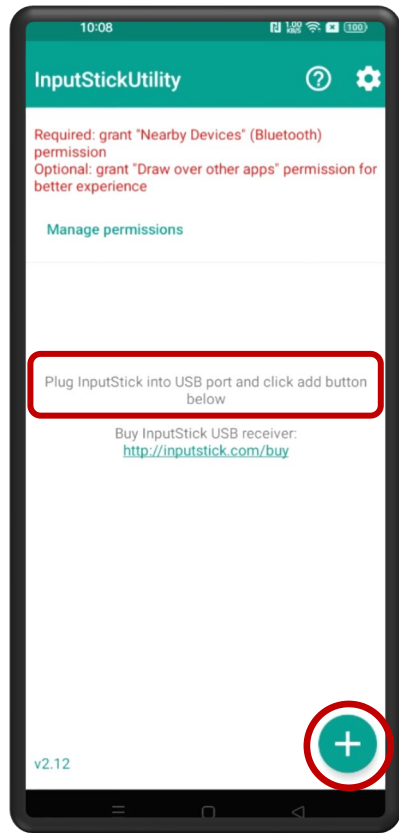


Cliquez sur l'icône indiquée

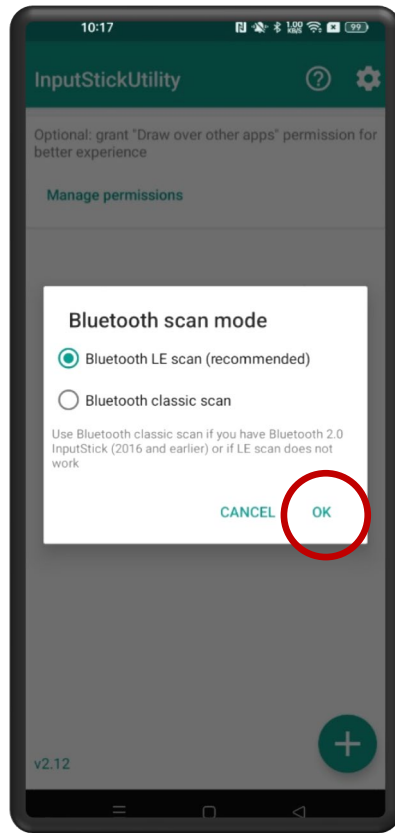


Cliquez sur « Autoriser »

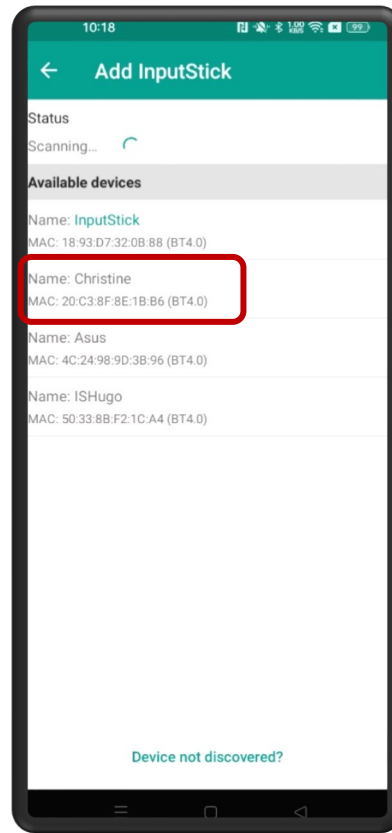
# Connecter votre Inputstick



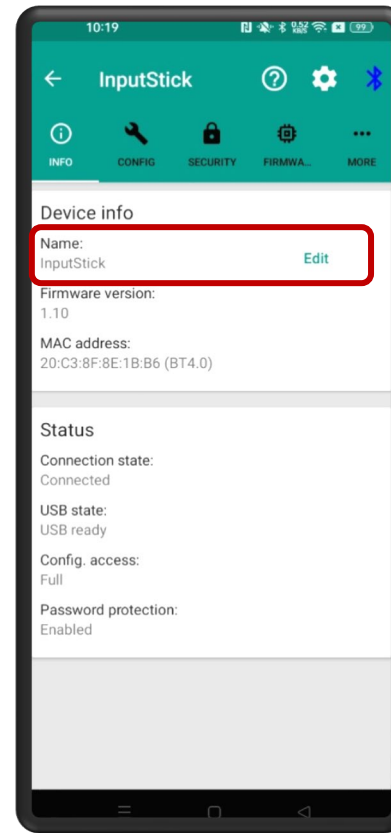
Connectez Inputstick sur votre ordinateur et cliquez sur le symbole « + »



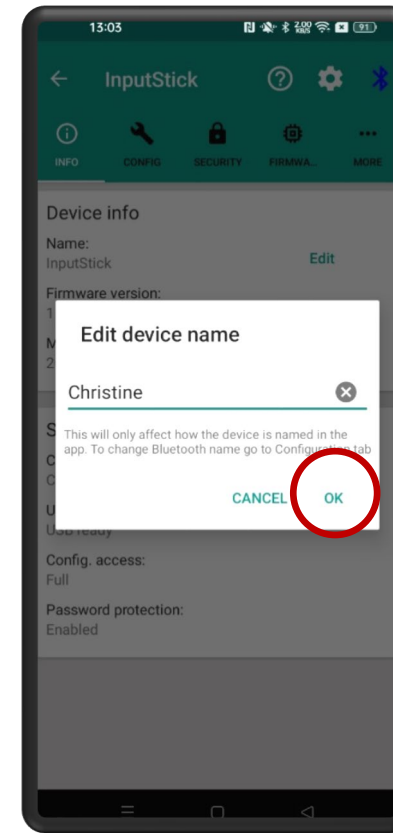
Cliquez sur « OK » pour activer le Bluetooth



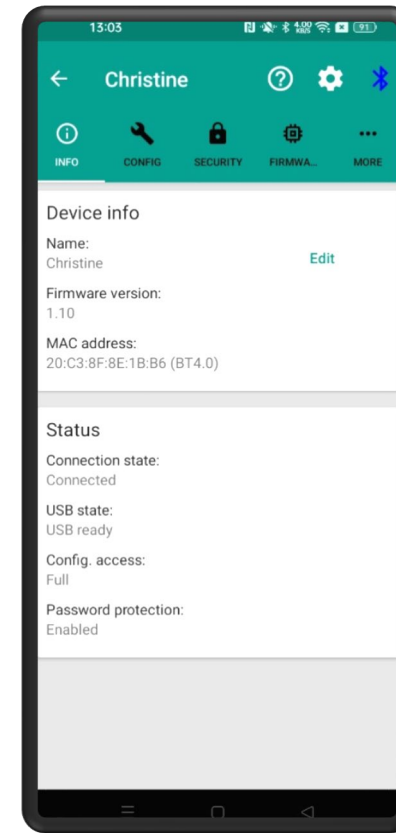
La liste des Inputstick disponibles s'affiche. Cliquez sur celui que vous voulez connecter.



Les informations s'affichent. Cliquez sur « Edit »

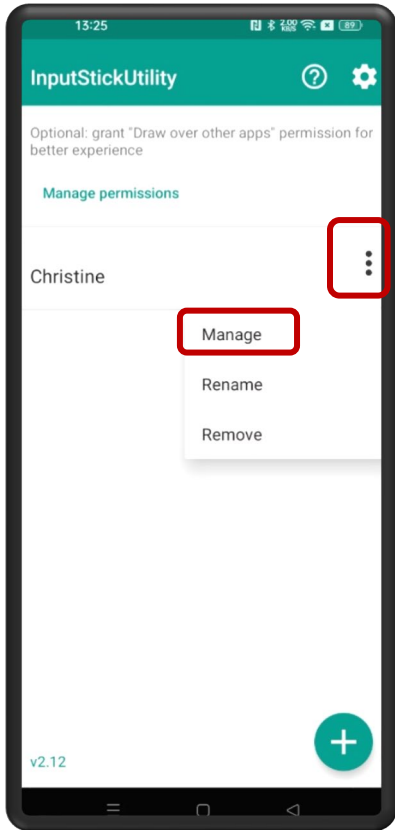


Modifier le nom du produit et cliquez sur « OK »

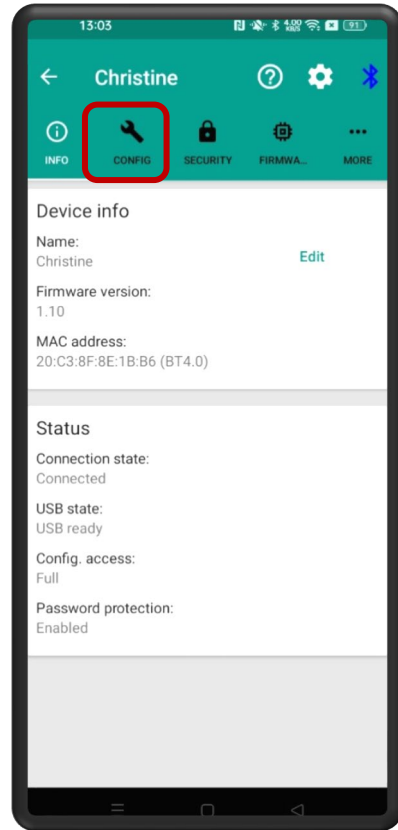


Le nom du produit a été modifié

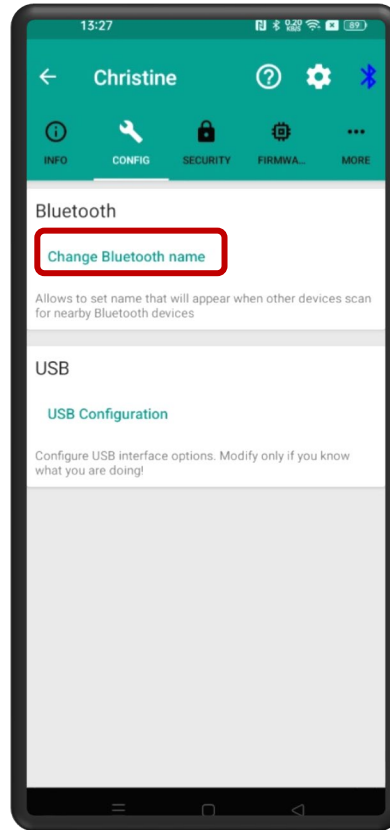
# Changer le nom sur le réseau Bluetooth



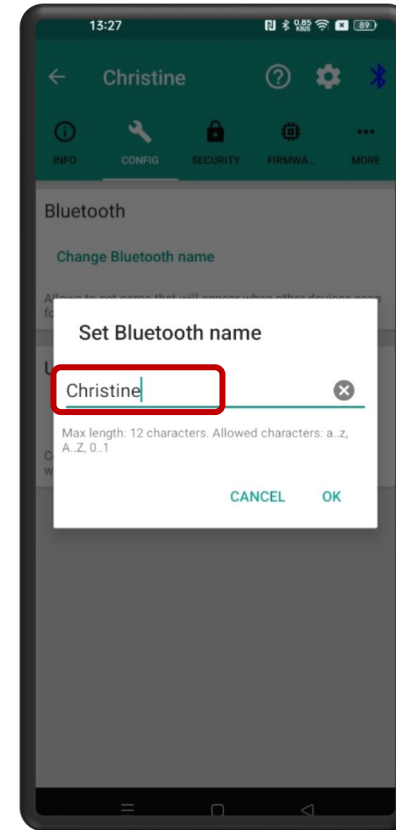
Ouvrez l'Application,  
cliquez sur l'icône indiquée  
puis sur « Manage »



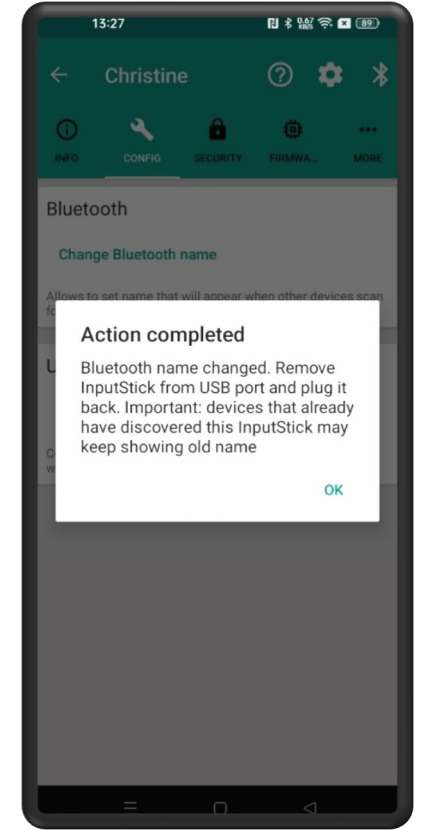
Cliquez sur « CONFIG »



Cliquez sur l'icône indiquée



Ecrivez le nom de votre  
Inputstick

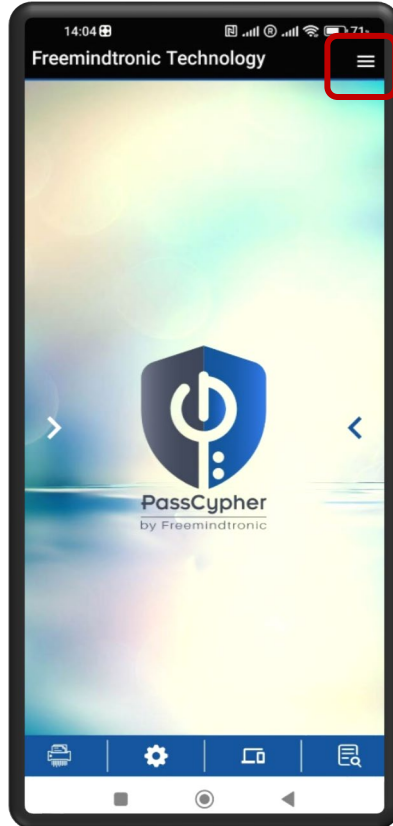


Le nom a été changé.  
Déconnectez votre  
Inputstick et reconnectez-le

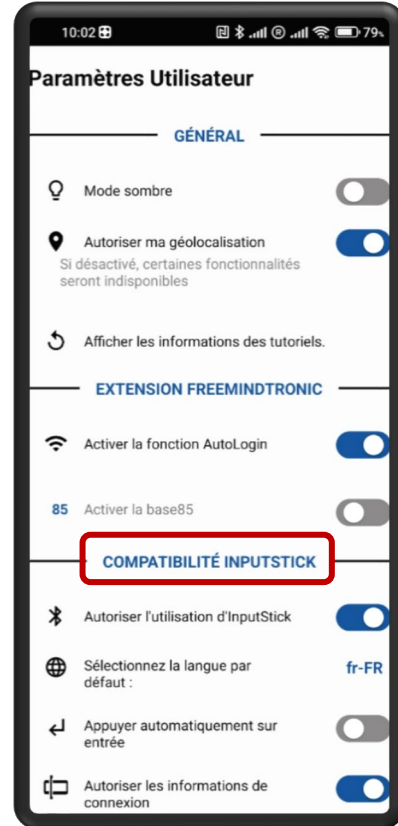
# Utiliser Inputstick avec l'Application Freemindtronic et les produits PassCypher Lite



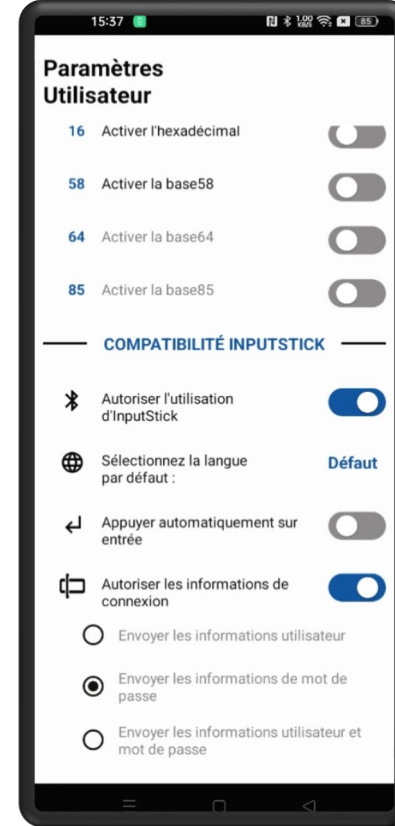
# Définir les paramètres personnalisés



Cliquez sur l'icône pour accéder aux paramètres utilisateur



Faites défiler l'écran jusqu'à « COMPATIBILITE INPUTSTICK »



Sélectionner la langue du clavier. Par défaut c'est le clavier en-US

Activer si besoin

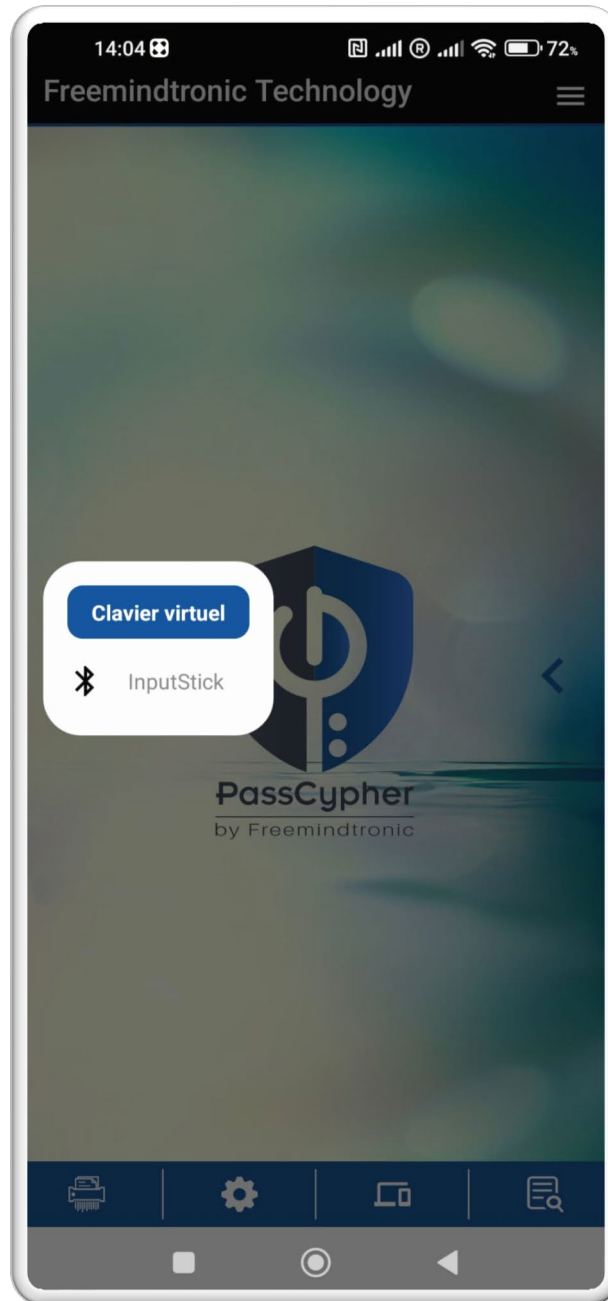
Choisir l'information à envoyer :

- nom d'utilisateur seul
- mot de passe seul
- nom d'utilisateur & mot de passe



# Page d'accueil Menu de gauche

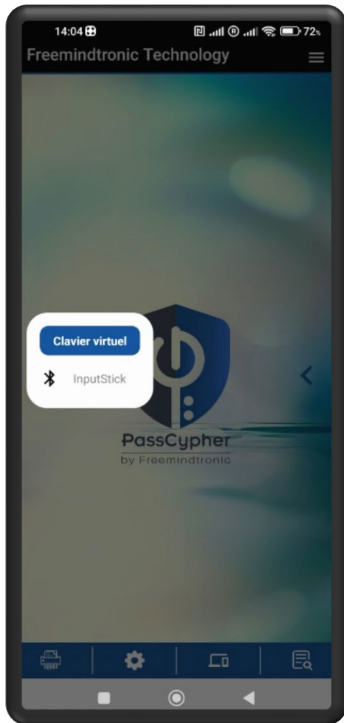
Cliquez pour utiliser le clavier virtuel →



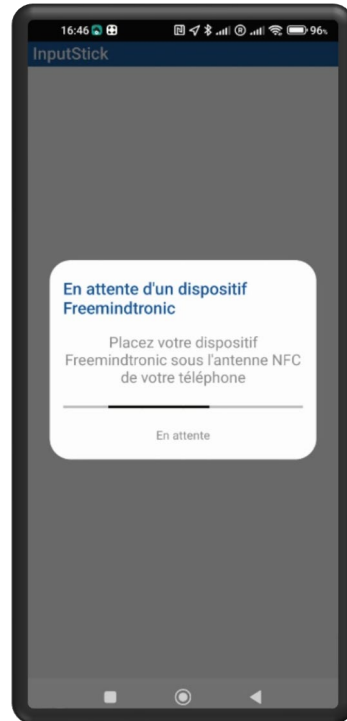
## PRINCIPE DE FONCTIONNEMENT

1. Connectez Inputstick à votre ordinateur
2. Placez le curseur de la souris à l'endroit souhaité
3. Ouvrez l'Application Freemindtronic
4. Cliquez sur Inputstick
5. Choisissez les informations à envoyer
6. Cliquez sur le libellé
7. Placez la carte sous le téléphone
8. Les informations sont envoyées dans le champ

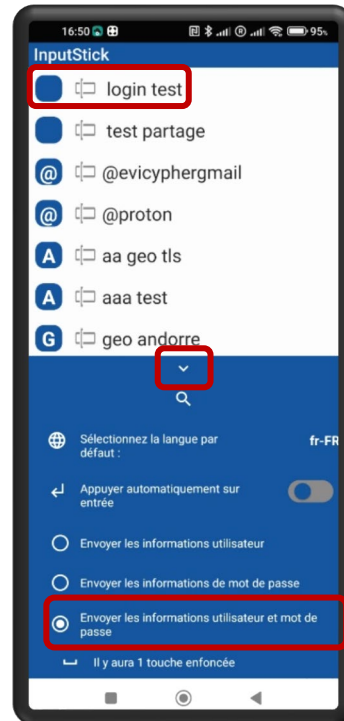
# Envoyer des informations via Inputstick



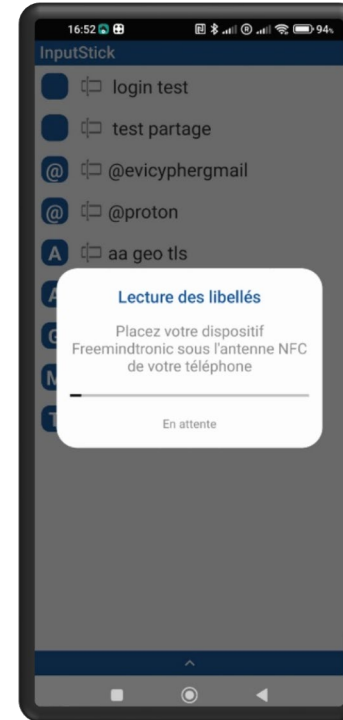
Cliquez sur INPUTSTICK



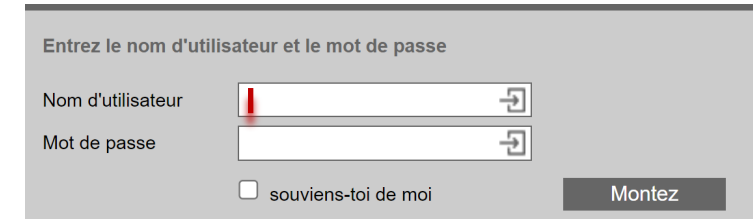
Placez la carte sous le téléphone



La liste des libellés apparaît. Cliquez sur la flèche blanche puis sur le libellé choisi



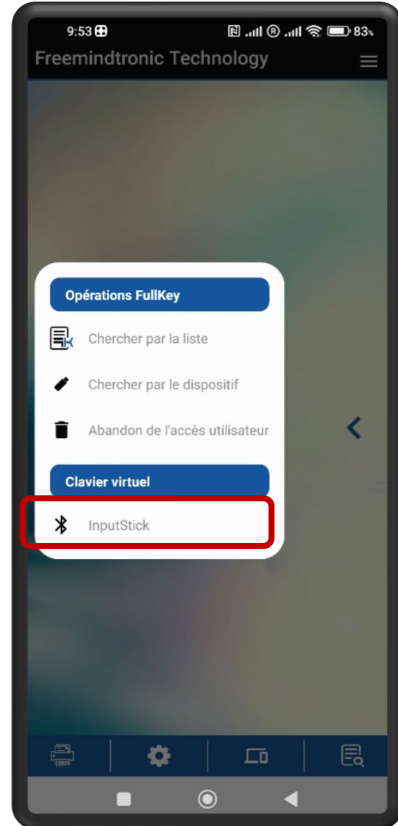
Placez la carte sous le téléphone. Les informations sont envoyées automatiquement



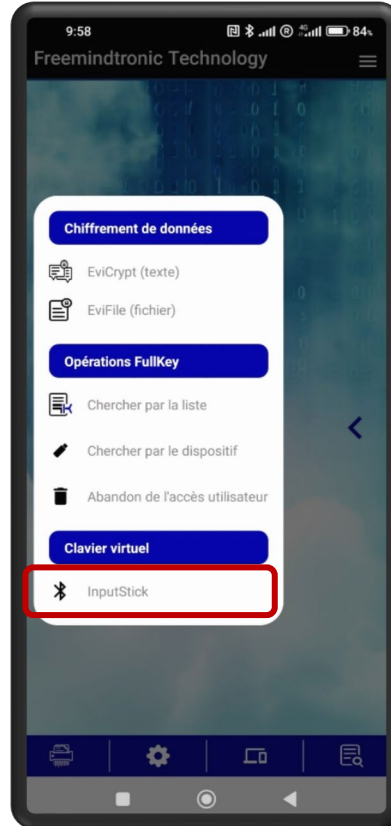
Placez le curseur de la souris dans le champ



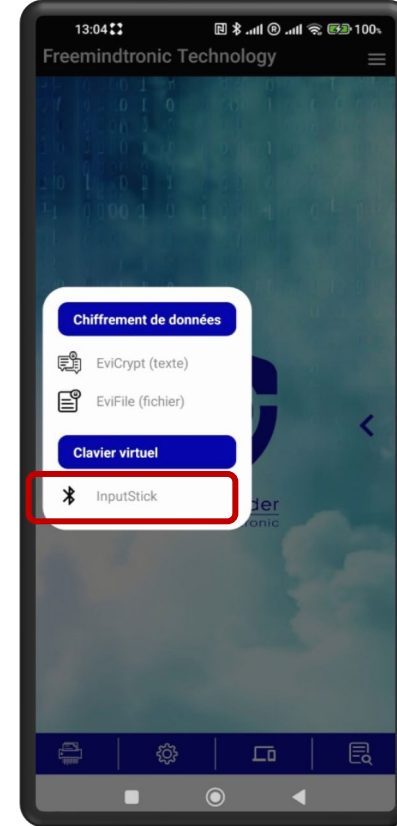
# Produits compatibles avec InputStick



**PassCypher  
Master**



**DataShielder  
Master**



**DataShielder  
Lite**

Take back control, Take back power

# EviPass Technology

By Freemindtronic Andorra



En savoir plus : <https://www.freemindtronic.com>

